



Brita Kreutzfeldt

Malerei & Zeichnung

Vorder- und Rückseite: Treffpunkt (Detail) · 2019 · Mischtechnik auf Leinwand · 80 x 58 cm



„Nach anfänglich geplanter Arbeitsweise mit Ölfarben, Pinsel, Lappen und Spachtel – manchmal an Vorbildern wie Feininger orientiert – arbeite ich heute intuitiv. Öl- oder Acrylfarben werden auf den Malgrund aufgetragen oder geschüttet. Ich achte dabei auf ein dynamisches Zusammenspiel von Farben, Linien und Licht.

Auf dem Weg zu meiner heutigen Arbeitsweise helfen mir verschiedene Techniken und Materialien wie Dekalkomanie, Sprays und Fazettenlack, Marmormehl, Pigmente und Transparentgel. Den Formen, Linien und Verläufen folgend, entdecke ich häufig Figuren, eigenwillige Wesen und Gesichter, die meiner Ideen- und Fantasiewelt entspringen.“

Kopfsprung · 2018 · Mischtechnik auf Leinwand · 60 x 90 cm





Blickwinkel 1 · 2019



Blickwinkel 2 · 2019



Blickwinkel 3 · 2019 · Mischtechnik auf Holz · jeweils 15 x 15 x 6 cm

Viola da Gamba · 2017 · Mischtechnik auf Leinwand · 60 x 90 cm





Im Spiegelkabinett · 2019 · Mischtechnik auf Karton · 70 x 50 cm



Callas · 2019 · Mischtechnik auf Karton · 70 x 50 cm



Unterwegs · 2018 · Mischtechnik auf Karton · 80 x 60 cm



Wildwuchs · 2018 · Mischtechnik auf Karton · 70 x 50 cm



Abschied · 2019 · Mischtechnik auf Leinwand · 45 x 32 cm



Treffpunkt · 2019 · Mischtechnik auf Leinwand · 80 x 58 cm



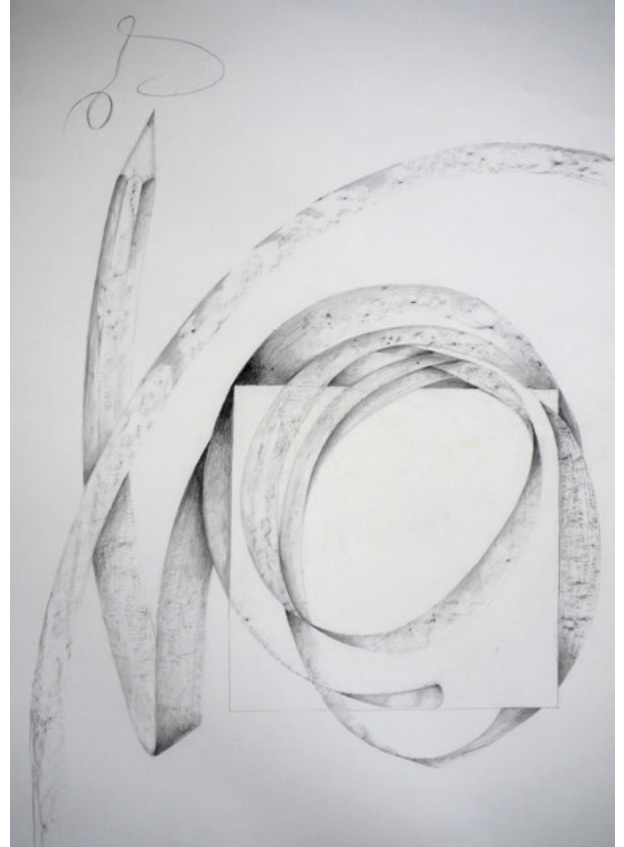
Pause · 2015 · Mischtechnik auf Karton · 70 x 50 cm



Stelzengänger · 2014 · Mischtechnik auf Karton · 60 x 50 cm

Sündenfall · 2014 · Grafit, Tusche auf Papier · ca. 50 x 36 cm





Ohne Titel · 2014 · Grafit, Kohle auf Papier · jeweils 70 x 50 cm



Kurzbiografie

1941

Geburt in Eberswalde

1967

1. Staatsexamen für Lehramt, Universität Heidelberg, Universität Bonn und Universität Köln

1968

2. Staatsexamen für Lehramt, Lehrerseminar Dortmund – Lehrerin für Anglistik/ Geografie

seit 1968

Lehrtätigkeit in Dortmund

1970/71

Lehrtätigkeit & Malschule in York/USA

seit 2003

Freischaffende Künstlerin

seit 2007

KUNSTSCHULE Atelier Sternentor, Dortmund

Einzelausstellungen

1976

Amerikanisches Generalkonsulat, Düsseldorf
Anwaltskanzlei Holzhauser, Essen

1980

Galerie Uniewski, Dortmund

1981

Galerie Bieletzki, Geiseke

2014

Galerie Ermlinghofen, Dortmund

Gruppenausstellungen

2010–2013

Galerie Ermlinghofen, Dortmund

2015–2018

Galerie Ermlinghofen, Dortmund

2017

Museum für Kunst- und Kulturgeschichte,
Dortmund

2019

ART-isotope · Galerie Schöber, Wertheim

Galerievertretung

Galerie Ermlinghofen, Dortmund

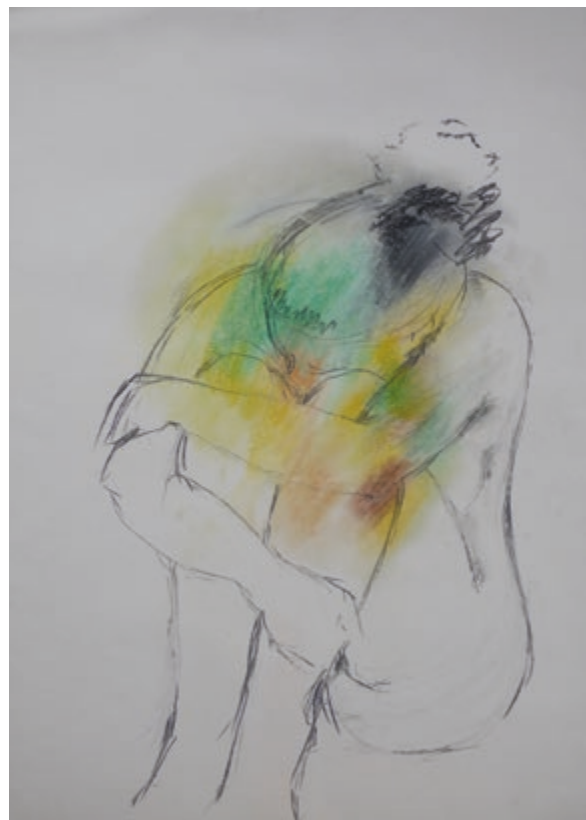
Kontakt

+49 - (0)231 - 189 459 0

brita-kreutzfeldt@t-online.de



Akt 1 · 2014



Akt 2 · 2014



Akt 3 · 2014 · Kohle, Kreide auf Papier · jeweils ca. 50 x 36 cm



www.brita-kreutzfeldt.de

Layout & Satz: Axel Schöber, Dortmund